



Introducere

Psihologie Socială
Ghețau Cosmin

2024



sociologie &
asistență socială

Cuprins

1

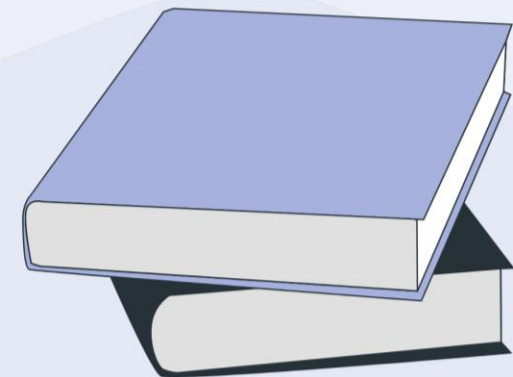
Organizare Curs

2

**Introducere în
Psihologia Socială**

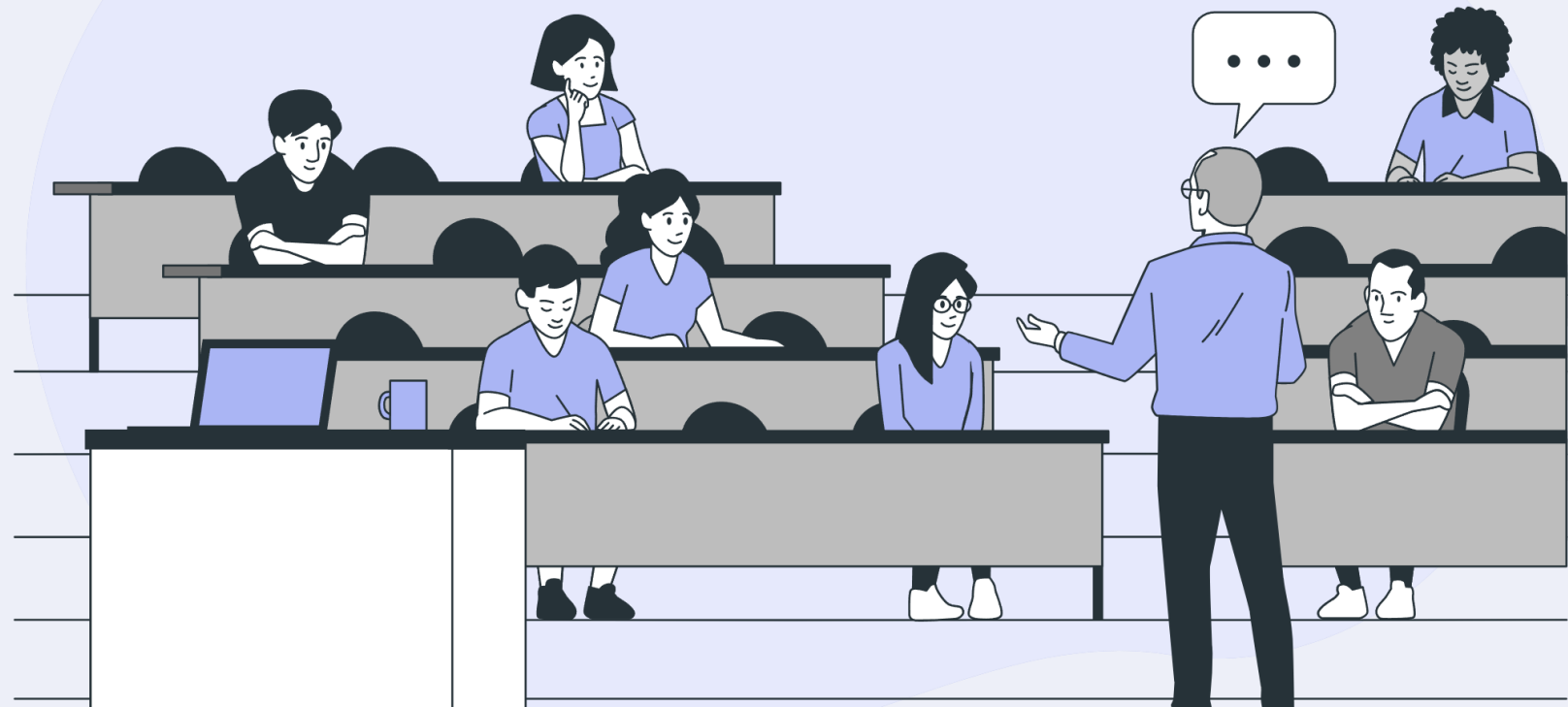
3

**Cercetarea în
Psihologia Socială**



1

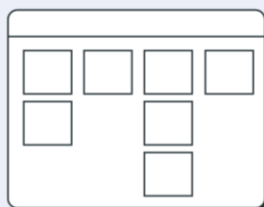
Organizare Curs



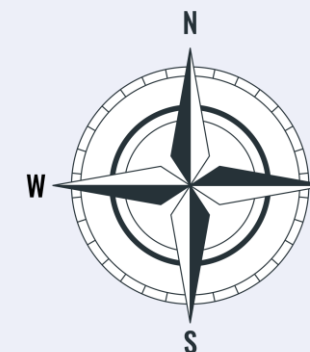
Structură: Planificare cursuri



C1	C2	C3	C4	C5	C6	C7	C8	C9	C10	C11	C12	Recapitulare
Introducere	Comunicarea	Cogniția Socială		Sinele	Schimbarea Atitudini	Influența Socială	Grupul Social	Devianța și Criminalitatea	Prejudicata, Stereotipurile și Discriminarea	Psihologie Pozitivă	Atracția și Relațiile Romantice	
Prezentare curs Structură Evaluare Introducere în tematică	Modele de comunicare Comunicare a verbal Comunicare a non verbal Diferențe	Percepția Formarea impresiilor Scheme și Euristicici		Iluziile Pozitive Stima de sine Controlul Inhibitor	Atitudinea Schimbarea atitudinilor Disonanța cognitivă	Validarea Socială Conformitatea Persuasiunea Autoritatea	Grupul Social Grupurile Online Acțiunea Socială	Devianța Violența și Agresivitatea Devianța digitală	Prejudcățile Stereotipurile Discriminarea Efectele	Psihologia Fericirii Ce anume ne face fericiți?	Ostracizarea Importanța Similarității și Proximitatea Relațiile Romantice	
S1	S2	S3	S4	S5	S6	S7	S8	S9	S10	S11	S12	13/14



Fișa disciplinei



Structură: *Evaluare*



Evaluare Curs	Examen Grilă	Secțiunea 1: <i>Gradul de asimilare a cunoștințelor de specialitate</i> Grilă: 15 întrebări (o singură variantă corectă) x 0.2p fiecare (total: 3 puncte)
		Secțiunea 2: <i>Gradul de asimilare a cunoștințelor de specialitate</i> Grilă: 15 întrebări (variante de răspuns multiple) x 0.2p fiecare <i>Din care: 10 din suportul de curs și 5 din bibliografia obligatorie</i> (total: 3 puncte)
		Secțiunea 3: <i>Evaluarea competențelor în înțelegerea (comprehensiune) și sintetizarea informațiilor; coerența logică</i> Explicație concept – 1p. (total: 1 punct)
		Total punctaj curs: 7 puncte
Evaluare Seminar	Evaluare continuă	Participare activă și constructivă la întâlniri și calitatea intervențiilor Total punctaj seminar: 2 puncte
	Prezențe	Prezența la seminar este obligatorie; (!) participarea la examen este condiționată de prezență (minim 9 prezențe).

Bibliografie obligatorie

Cărți:



Jacinto, L. G. (2022). *Descoperă Psihologia. Mintea Socială. O perspectiva psihologica*. Litera



Matute, H. (2022). *Descoperă Psihologia. Prejudecati si erori cognitive. Cand propria minte ne insala*. Litera

(cap: Introducere, Minți de peșteră și Capcanele minții; **pp. 7 – 74**)

Cărțile pot fi obținute de la biblioteca facultății în format fizic sau pot fi accesate în format digital prin pagina [Bibliotecii Centrale Universitare "Lucian Blaga" \(BCU\)](#).

*Este necesar să deții permisul de bibliotecă și să te autentifici în contul de student pentru accesarea cărților în format digital.

Articole:

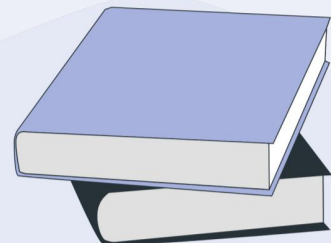
Burger, J. M. (2009). Replicating Milgram: Would people still obey today? *American Psychologist*, 64(1), 1–11. doi:10.1037/a0010932

Darley, J. M., & Batson, D. C. (1973). From Jerusalem to Jericho": A study of situational and dispositional variables in helping behavior. *Journal of personality and social psychology*, 27(1), 100. doi:10.1037/h0034449

Darley, J. M., & Latané, B. (1968). Bystander intervention in emergencies: Diffusion of responsibility. *Journal of Personality and Social Psychology*, 8(4), 377–383. doi:10.1037/h0025589

Ekman, P., & O'Sullivan, M. (1991). Who can catch a liar? *American psychologist*, 46(9), 913.

Hilton, J. & Hippel, W. (1996). Stereotypes. *Annual Review of Psychology*, 47, 237-271



2

Psihologia Socială



Ce este *Psihologia Socială*?

Psihologia Socială explorează relațiile și influențele reciproce dintre indivizi în cadrul contextelor sociale, concentrându-se asupra modului în care gândirea, sentimentele și comportamentul sunt modelate de interacțiunile sociale.

În timp ce psihologia generală abordează procesele mentale individuale, psihologia socială examinează dinamica interacțiunilor sociale și impactul acestora asupra psihicului individual.

Psihologia; studiul științific al minții și comportamentului

Psihologia socială; studiul modului în care gândurile, sentimentele și acțiunile unui individ sunt afectate de prezența reală, imaginată sau reprezentată simbolic a altor oameni

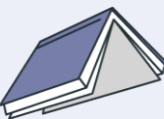


- **1898 - Norman Triplett** - *primul experiment* - Triplett a observat cum oamenii par să fie mai performanți când sunt în grupuri și și-a propus să testeze fenomenul prin experimente.
- **1908** - apar primele **două cărți ce au în titlu termenul de *PSIHOLOGIE SOCIALĂ***, una scrisă de **William McDougall**, un renumit psiholog englez, iar a doua de **Edward Ross**, un sociolog american
- **1924** - psihologul american **Floyd Allport** a redactat „**Psihologia Socială**”. Lucrare ce s-a bazat mai puțin pe *crearea unei fundamentări intelectuale în științele naturale* și mai mult pe **adaptarea metodelor** acestora.
 - Allport pleda pentru adoptarea obiectivității și controlului experimental, cerând o abordare de „**știință dură**” în studiul comportamentului uman.
 - A impulsionat disciplina mai departe de rădăcinile sale sociologice pentru a se concentra mult mai mult pe indivizi ca agenți ai schimbării sociale, creând termeni care sunt folosiți și în prezent, cum ar fi "facilitarea socială" și "conformitatea".



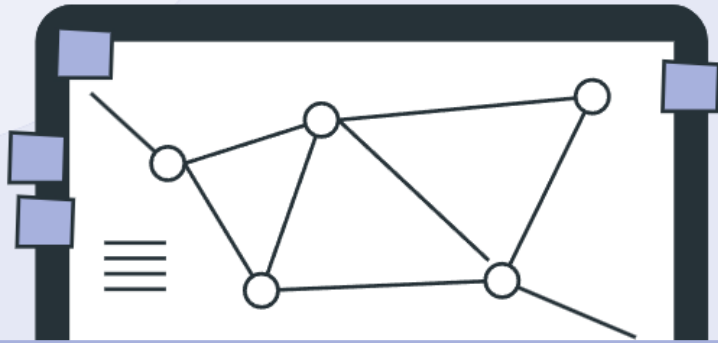
Diferențe dintre Psihologia Socială și Alte Domenii Sociale

<i>Psihologia Socială</i>	<i>Sociologia</i>
<p>Psihologia socială explorează procesele psihologice individuale în contextul interacțiunilor sociale, concentrându-se pe modul în care indivizii percep, influențează și sunt influențați de ceilalți în situații sociale specifice.</p>	<p>Sociologia se concentrează pe studiul structurilor sociale, instituțiilor și interacțiunilor la nivel de grupuri mari sau societăți. Abordează aspecte precum clasa socială, stratificarea și instituții sociale.</p>
<p>Psihologia socială se concentrează pe comportamentul la nivel micro, examinând influențele sociale asupra indivizilor și interacțiunile lor.</p>	<p>Sociologia analizează comportamentul la nivel macro, concentrându-se pe structuri și tipare sociale la nivel de societate.</p>
<p>Psihologia socială se axează adesea pe experimente și metode de cercetare la nivel individual pentru a înțelege procesele psihologice implicate în interacțiunile sociale.</p>	<p>Sociologia utilizează adesea metode cantitative și calitative pentru a analiza tendințe și tipare sociale la nivel larg.</p>
<p>În timp ce un sociolog poate explora distribuția inegală a resurselor într-o societate, un psiholog social ar investiga modul în care această inegalitate afectează percepțiile și comportamentele indivizilor la nivel personal.</p>	



3

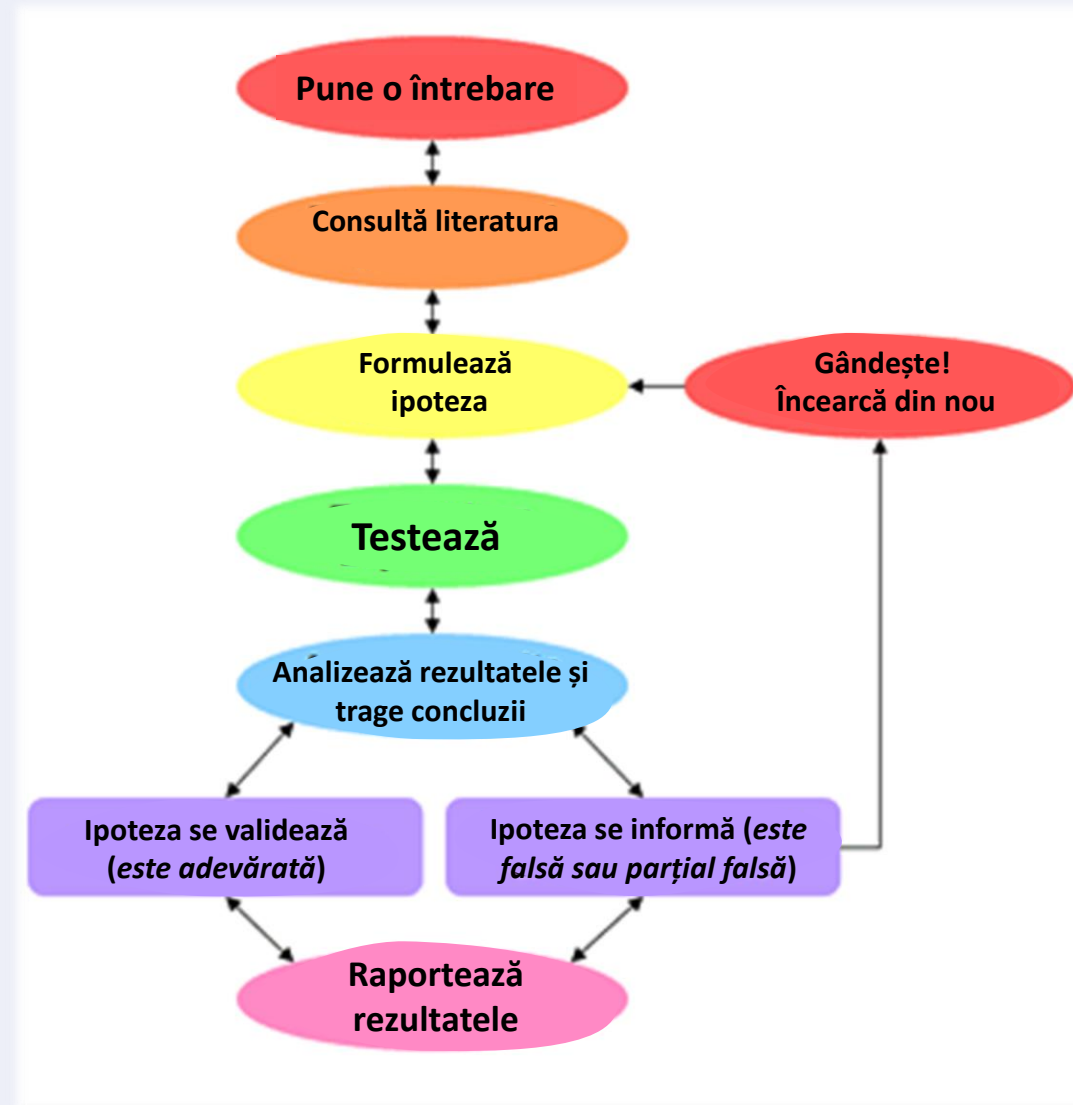
Cercetarea în Psihologia Socială



Metoda științifică

Metoda științifică este un proces prin care se urmărește dobândirea unor cunoștințe și explorarea unor fenomene naturale.

- (1) Acest proces începe prin **observarea** unui fenomen sau apariția unei **întrebări** care provoacă
- (2) **studierea literaturii** de specialitate legată de fenomen sau de întrebarea noastră (pentru a vedea care ar putea fi cauzele/răspunsul) și pe baza căreia putem
- (3) formula o **ipoteză**, o presupunere verificabilă care poate explica un fenomen observat.
- (4) Cercetătorul urmează apoi etapele de **proiectare** și **efectuare a experimentelor** sau **colectare a datelor** pentru a
- (5) **testa ipoteza** (testarea se realizează pe baza analizei datelor obținute în urma efectuării studiului).



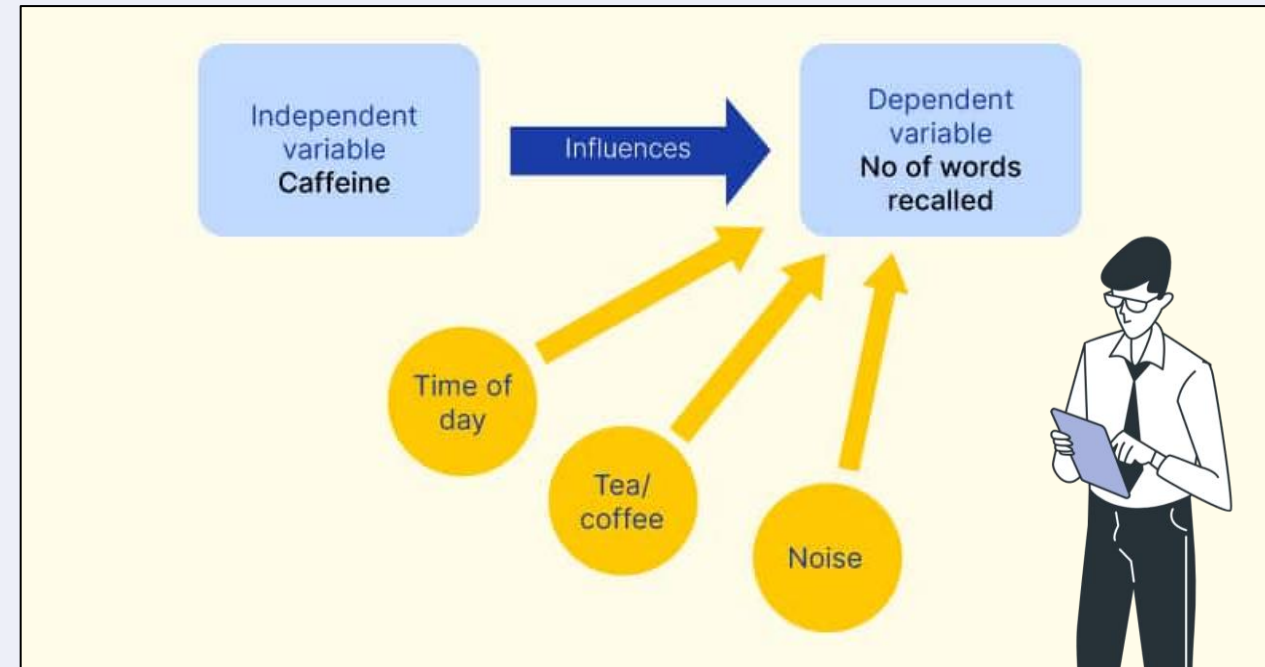
Ipoteza nulă



The null hypothesis
Tom Scott

Controlul variabilelor

Controlul variabilelor este un aspect crucial al metodei științifice, având rolul de a asigura că rezultatele nu sunt influențate de factori externi neprevăzuți. Acest control contribuie la identificarea relației de **cauzalitate** între variabilele studiate. În cazul în care experimentul furnizează date consistente și repetabile, ipoteza poate evolua într-o teorie sau lege științifică, reflectând o înțelegere general acceptată și susținută de dovezi.



În detaliu

Procesul în sine începe prin efectuarea unei **observații** în urma cărora ajungem la o **întrebare despre lumea socială** (de exemplu de ce oamenii aruncă gunoiul pe jos?), urmează **formarea unei ipoteze** (o explicație pentru fenomenul observat, de exemplu poate nu sunt destule locuri dedicate aruncării gunoiului), **realizarea unei predicții** (am putea prezice că amplasarea mai multor tomberoane ar reduce comportamentul indezirabil), **efectuarea unui experiment** (aici testăm dacă într-adevăr ipoteza noastră se confirmă) și, în final, **analizarea rezultatelor** (în urma experimentului se observă o reducere a volumului de deșeuri de pe stradă sau din potrivă ipoteza noastră este greșită: amplasarea mai multor coșuri de gunoi nu promovează comportamentul dezirabil).

Deși nu este singura metodă prin care putem să testăm o ipoteză, experimentul este o metodă des utilizată în psihologia socială, am putea chiar spune că acest domeniu a fost construit în baza rezultatelor lor (Aniței, 2007; Myers & Hansen, 2011). Rar găsim un concept sau o teorie în domeniul psihologiei sociale ce să nu fie testată, inițiată sau explicată printr-un experiment.



Metode și tehnici utilizate

- **Observația:** Se poate observa comportamentul subiectului într-un mediu natural sau într-un cadru controlat, adunând date despre reacțiile și interacțiunile acestuia.
- **Experimentul:** Implică manipularea variabilelor independente pentru a evalua impactul lor asupra variabilelor dependente. Prin controlul atent al condițiilor experimentale, cercetătorii pot identifica cauzele și efectele într-un mod mai precis.
- **Studii de caz:** Analizează detaliat un individ sau un grup mic pentru a înțelege în profunzime anumite aspecte ale comportamentului și ale proceselor mentale.
- **Chestionare și interviuri:** Se pot colecta date **subiective** prin intermediul chestionarelor și interviurilor pentru a obține informații directe de la participanți cu privire la gândurile, sentimentele și experiențele lor.
- **Studii longitudinale:** Acestea implică observarea aceluiași grup de participanți de-a lungul unui interval extins de timp, permițând cercetătorilor să studieze schimbările și dezvoltarea pe parcursul unei perioade îndelungate.
- **Neuroștiință:** Utilizarea tehnologiilor precum imagistica cerebrală (RMN, PET) pentru a investiga activitatea cerebrală și conexiunile neuronale în legătură cu comportamentul și procesele mentale.
- **Analiza statistică:** Prin aplicarea metodelor statistice, cercetătorii pot interpreta datele și pot evidenția modele și relații semnificative între variabilele studiate.

Experimentul

În psihologia socială experimentul reprezintă o metodă de cercetare științifică în care variabilele sunt manipulate pentru a evalua efectele acestei manipulări asupra comportamentului social.



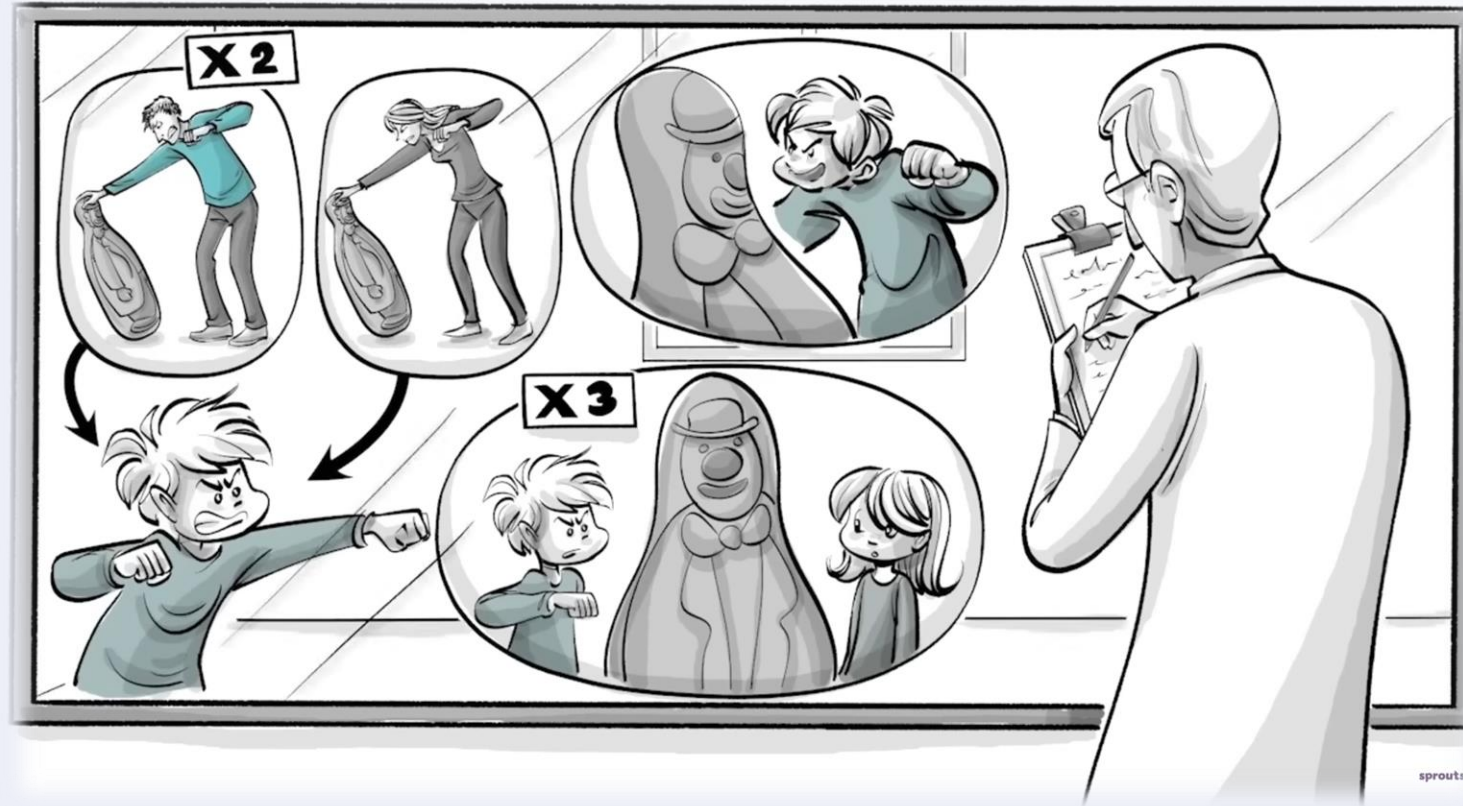
Caracteristici:

- **Manipularea Variabilelor:** Cercetătorii controlează și modifică anumite aspecte ale situațiilor sociale pentru a observa efectele asupra comportamentului.
- **Randomizarea (repartizarea aleatorie):** Distribuția aleatorie a participanților în diferite condiții ale experimentului, eliminând posibilele diferențe preexistente dintre grupuri.
- **Grupuri de Control:** Un grup care nu primește manipularea variabilelor pentru a servi drept punct de referință în evaluarea efectelor.

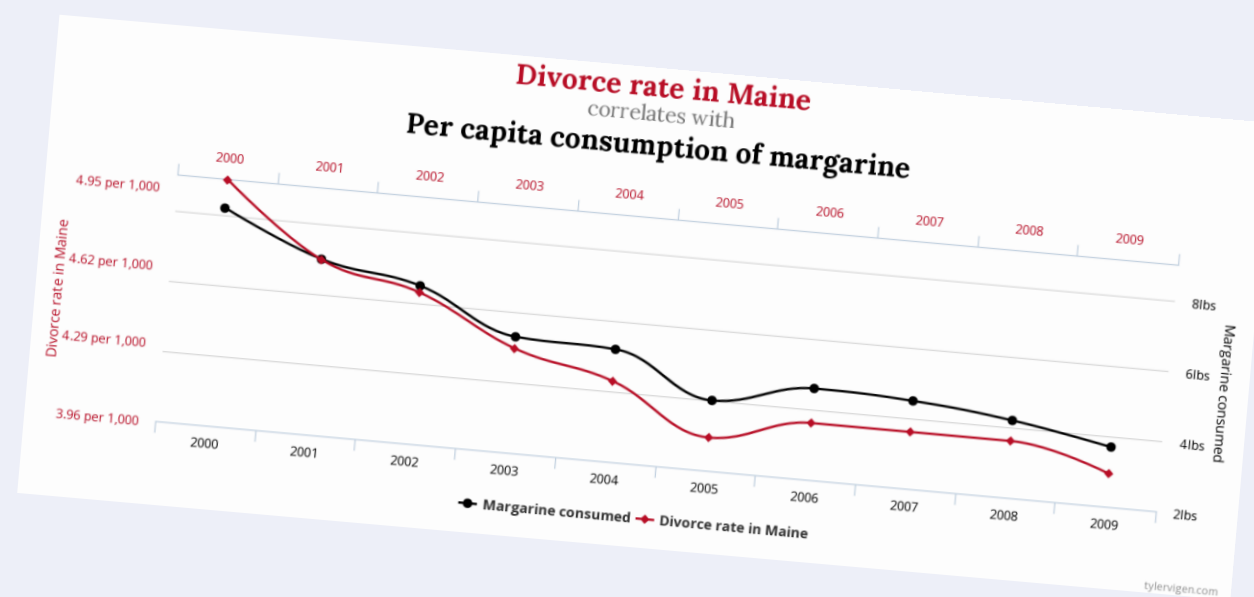
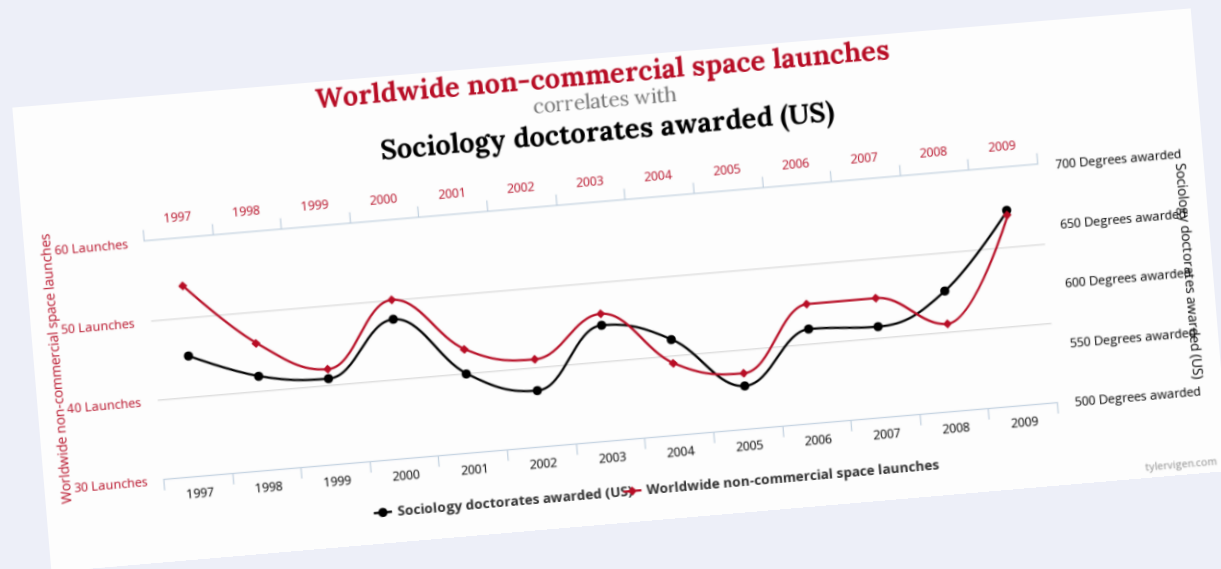
Obiectivele:

- **Identificarea Cauzei și Efectului:** Să determine relația causală între variabile și să înțeleagă cum factorii sociali influențează comportamentul.
- **Testarea Ipotezelor:** Să valideze sau să invalideze teorii existente în psihologia socială, contribuind la dezvoltarea cunoștințelor în domeniu.

Experimental

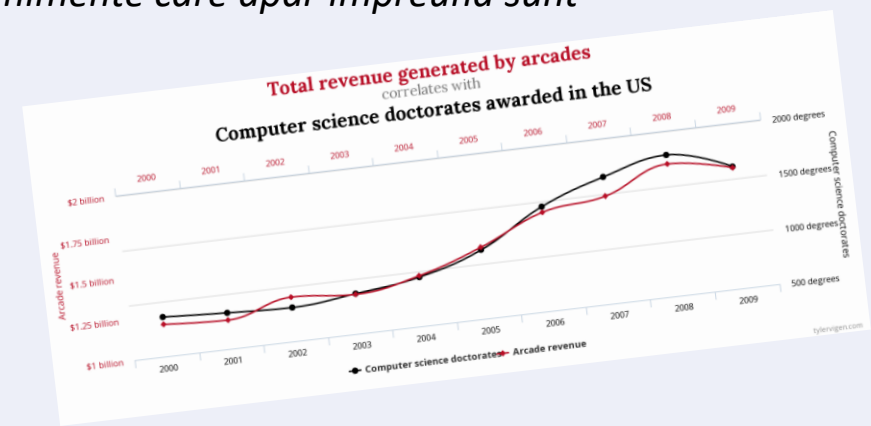


Social Learning Theory: Bandura's Bobo Beatdown Experiments



Corelația nu implică cauzalitatea

Expresia "corelația nu implică cauzalitatea" se referă la incapacitatea de a deduce legitima o relație cauzală între două evenimente sau variabile, numai pe baza unei asocieri sau corelații observate între ele. Ideea că "corelația implică cauzalitatea" este un exemplu de eroare logică a cauzei discutabile, în care două evenimente care apar împreună sunt considerate a avea stabilită o relație cauzală.



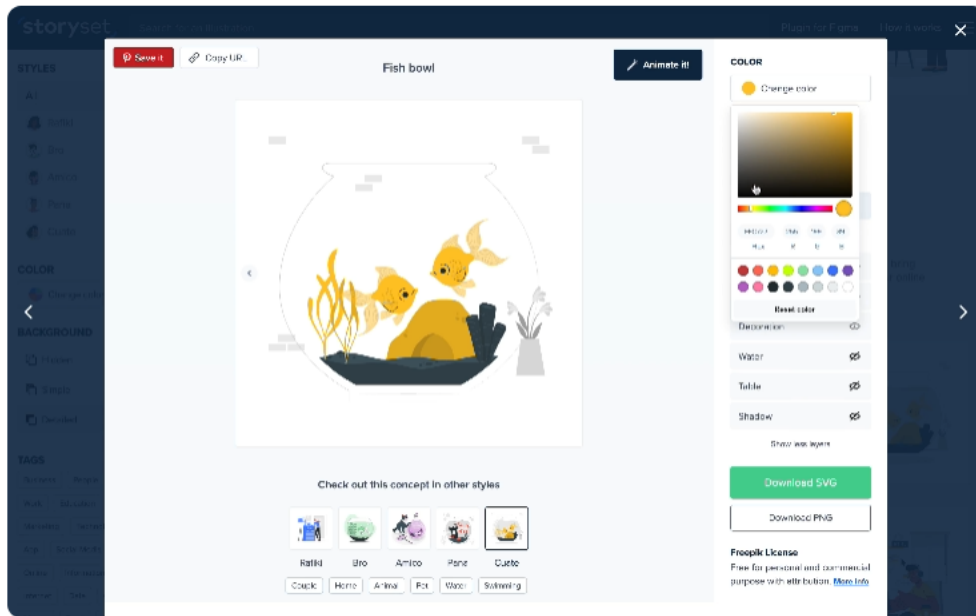
Alte informații relevante privind prezentările!

storyset, by Freepik

Ilustrațiile sunt realizate cu ajutorul sau preluate de pe pagina **storyset.com**



Customize



1. Choose the concept that best suits your project.
2. Select one of the available illustration styles: Rafiki, Bro, Amico or Pana.
3. Edit the color, hide the layers that you don't need and, depending on the chosen style, pick a simple background, a detailed one or remove it altogether.
4. When you're done, download it as an SVG or PNG image.
5. Would you like to animate the illustration? Press "Animate it" and have some fun!
6. Export the animation as an HTML, GIF or MP4 video formats.