



Gândirea Socială (Cogniția Socială - 1)

Cuprins

1

Cogniția

2

Percepția

3

**Formarea
Impresiilor**



1



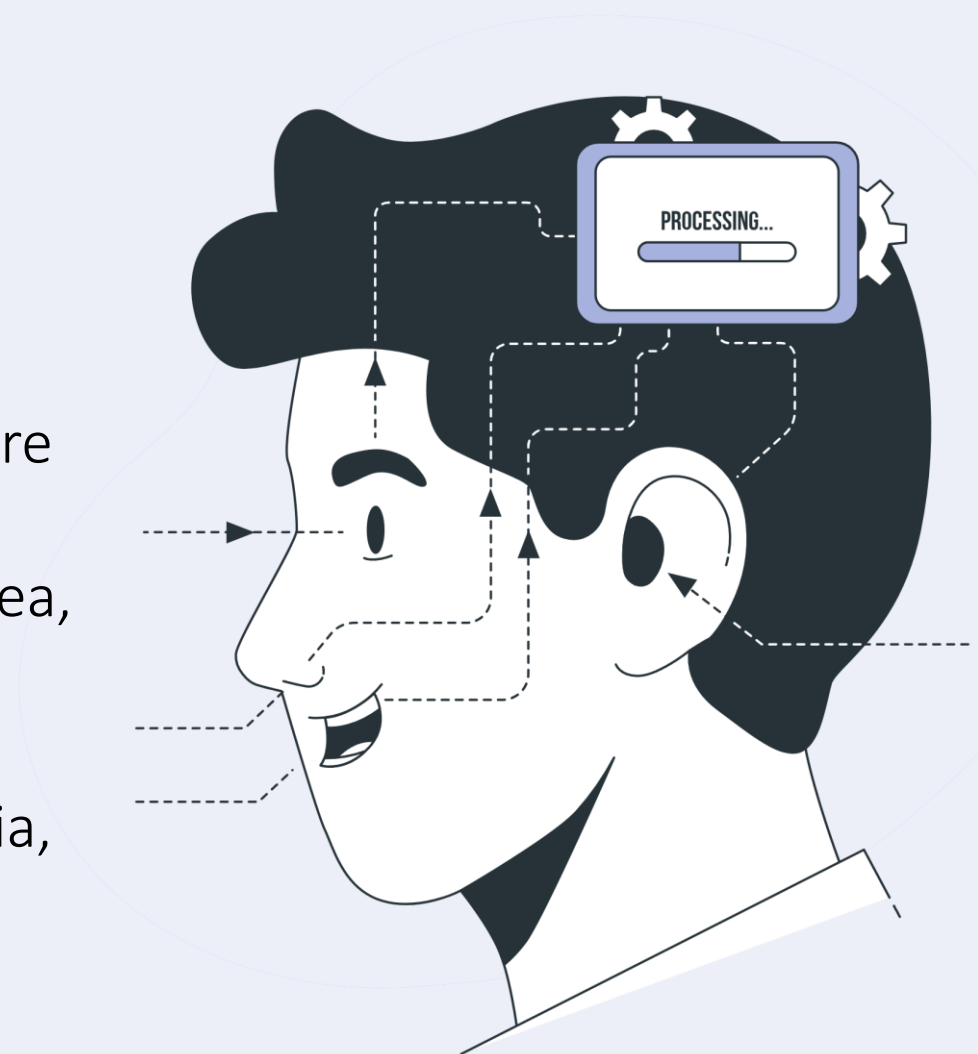
Cogniția

Cogniția

Psihologia reprezintă un *domeniu științific dedicat studiului **minții** și comportamentului uman.*

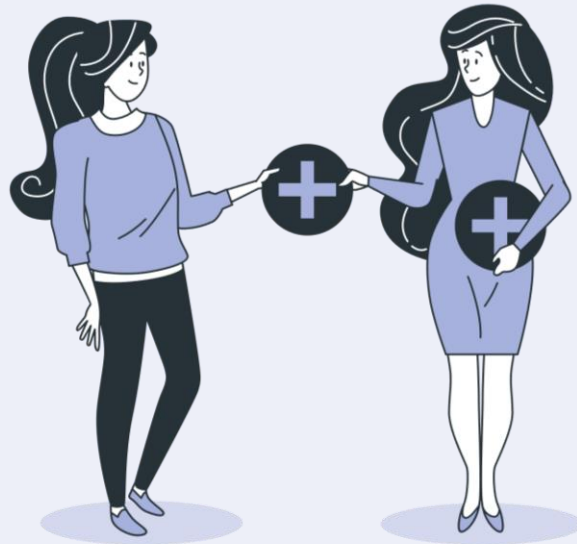
Când ne referim la **mintea**, facem aluzie la cogniție, care include diversele aspecte ale cunoașterii și conștientizării, precum percepția, concepția, amintirea, raționamentul și rezolvarea problemelor.

Cogniția acoperă **procesele mentale**, cum ar fi percepția, atenția, memoria, limbajul și luarea deciziilor, jucând un rol fundamental în modul în care indivizii interacționează cu mediul lor înconjurător.



Cogniția Socială

Cogniția socială este un *tip anume* de cogniție compusă din setul complex de procese mentale care stau la baza percepției, procesării, interpretării și răspunsului **stimulilor sociali**. Ea stă la baza integrării individului în societate, facilitând înțelegerea contextului social.



Cogniția socială;

implică o varietate de procese mentale, cum ar fi recunoașterea fețelor, interpretarea limbajului nonverbal, evaluarea intențiilor altor oameni, luarea deciziilor sociale și altele. Aceste procese cognitive sunt esențiale pentru navigarea eficientă în lumea socială, permițând oamenilor să înțeleagă și să răspundă la comportamentele și relațiile sociale.

2

Percepția



Percepția

Simțurile noastre joacă un rol crucial în modelarea percepției noastre despre lumea din jurul nostru.

Aportul continuu de informații din împrejurimi, capturat de către receptorii noștri senzoriali, este, în cele din urmă, supus interpretării, ceea ce ne afectează angajamentul cu mediul.

Conceptul de *percepție* cuprinde aranjarea, decodificarea și experiența subiectivă a datelor senzoriale. Percepția cuprinde atât mecanismele de procesare de jos în sus, cât și de sus în jos, în care primul se referă la construcția percepțiilor bazate pe input senzorial, iar cel de-al doilea se referă la influența cunoștințelor, experiențelor și gândurilor anterioare asupra interpretării stimulilor senzoriali (Fiske & Taylor, 1991; Nolen-Hoeksema et. al, 2014).



Oamenii peșterilor

Strămoșii noștri ne-au transmis caracteristici mentale esențiale pentru supraviețuire, incluzând analiza, raționamentul și imaginația.

Interpretarea excesivă a semnelor ca pericole asigura supraviețuirea, dar consuma energie. Ca urmare, cei prea perceptivi, deși au supraviețuit mai mult, nu au supraviețuit atunci când conservarea energiei era esențială, precum în cazul dezastrelor naturale, cum ar fi seceta.

Cei care au supraviețuit au avut un echilibru între perceptivitate și scepticism.



Simțurile și Percepția



Selective Attention Test

from Simons & Chabris (1999)



Simțurile și Percepția

Simțurile pot conduce uneori la distorsionarea percepției, cum a fost evidențiat în experimentul din clipul anterior în care participanții nu au observat gorila ce dansa deoarece se concentrau asupra numărării de pase.

Percepția este un proces continuu de selectare, organizare și interpretare a informațiilor senzoriale, definind modul în care înțelegem mediul înconjurător. Formarea percepțiilor este influențată de senzații, iar adaptarea senzorială subliniază fenomenul în care expunerea prelungită la stimuli constanți poate diminua percepția acestora.



Atenția Selectivă;

este capacitatea noastră de a ne concentra asupra unui anumit stimul, ignorând sau reducând receptivitatea la alți stimuli. Reprezintă un proces cognitiv esențial, care ne permite să **gestionăm eficient fluxul continuu de informații din mediul înconjurător**. Atunci când suntem supuși la o cantitate mare de stimuli, atenția selectivă ne ajută să direcționăm resursele cognitive către informațiile relevante sau semnificative pentru a ne atinge obiectivele și pentru a ne adapta la mediul înconjurător.

Percepția socială

Percepția socială este o formă distinctă a percepției care se ocupă de formarea opiniei despre ceilalți și înțelegerea motivelor din spatele acțiunilor lor.

- **Impresiile inițiale**
 - Teoriile istorice, cum ar fi modelul algebric și cel configurațional, au contribuit la înțelegerea formării impresiilor, însă abordarea contemporană se axează pe gândirea automată, procesul inconștient și rapid prin care oamenii analizează și clasifică situațiile noi în funcție de experiențele anterioare.



3



Formarea Impresiilor

Formarea Impresiilor

Formarea impresiilor este un aspect crucial al vieții noastre, având o influență semnificativă asupra modului în care interacționăm cu ceilalți. Prima impresie pe care o avem despre cineva este adesea decisivă și poate fi dificil de schimbat, chiar și în fața unor dovezi contradictorii.

Impresiile se formează în urma unei evaluări rapide a caracteristicilor și comportamentelor unei persoane, bazată pe experiențele anterioare. Aceste impresii influențează apoi modul în care interacționăm cu acea persoană în viitor.



Cât de ușor ne lăsăm influențați?

Studiile arată că suntem mai ușor de influențat în formarea primelor impresii decât am crede. Un experiment realizat la Universitatea Yale a evidențiat cum chiar și detaliile aparent ne semnificative, cum ar fi *ținerea în mână a unui pahar cu ceai sau cafea*, pot influența modul în care percepeam emoțional o persoană și, în consecință, modul în care ne comportăm cu față de respectiva persoană.



Teoria formării impresiilor: *Istoric*

În trecut, modelele istorice precum modelul algebric și cel configurațional au fost propuse pentru a explica formarea impresiilor. Cu toate acestea, modelele istorice sunt considerate astăzi prea simple pentru a reflecta complexitatea acestui proces.

- *Modelul algebric* analizează impresiile pe baza unei combinații mecanice de informații, în timp ce *modelul configurațional* distinge între atribute centrale și periferice, oferindu-le o importanță variabilă.



Teoria formării impresiilor: *În Prezent*

În contextul contemporan, *Teoria Gândirii Automate* este cea mai acceptată.

Oamenii au tendința de a analiza rapid situațiile noi sau neprevăzute, bazându-se pe experiențele anterioare și folosind *gândirea automată*. Aceasta presupune formarea rapidă a impresiilor prin clasificarea situațiilor pe baza schemelor sau cunoștințelor acumulate anterior.

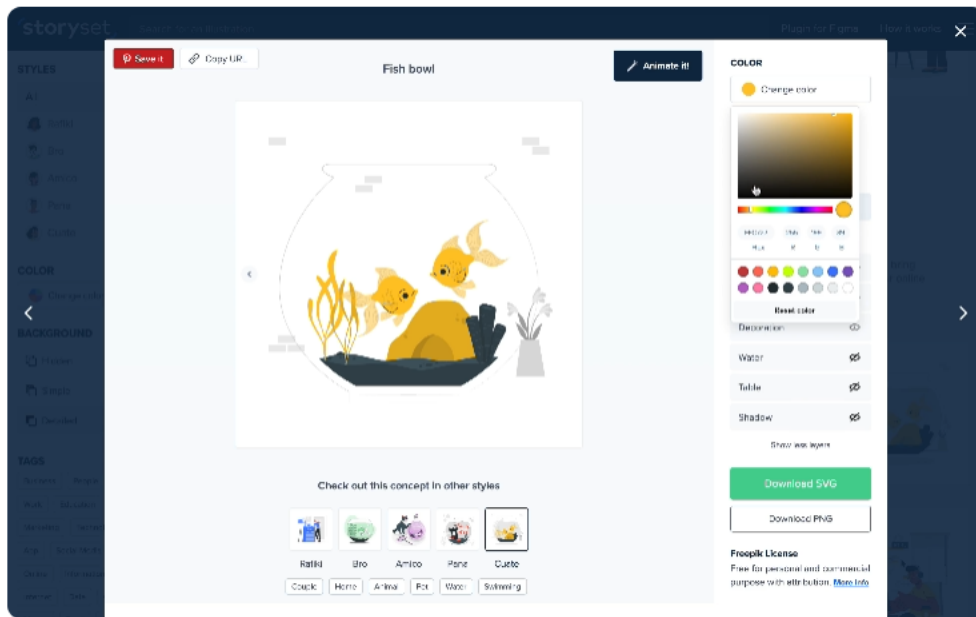


storyset, by Freepik

Ilustrațiile sunt realizate cu ajutorul sau preluate de pe pagina **storyset.com**



Customize



1. Choose the concept that best suits your project.
2. Select one of the available illustration styles: Rafiki, Bro, Amico or Pana.
3. Edit the color, hide the layers that you don't need and, depending on the chosen style, pick a simple background, a detailed one or remove it altogether.
4. When you're done, download it as an SVG or PNG image.
5. Would you like to animate the illustration? Press "Animate it" and have some fun!
6. Export the animation as an HTML, GIF or MP4 video formats.